

"1/0"

鄭麗雲 - 20 年回顧

Leigh L. Wen, Twenty Year Retrospective



序

浩瀚的海洋，無窮無盡～出生於台北，遠渡重洋追尋藝術的鄭麗雲便一頭栽入了海洋、土地、烈火、蒼穹這樣遼闊而無邊際的主題。90年代鄭到美國留學，先後順利取得華盛頓學士和紐約藝術雙碩士學位，現為美國聯邦政府特約藝術家及文化大使。初識鄭時，她為人相處總是一貫溫暖的微笑，正如其創作給予觀眾正面向上的力道，也就能理解她如何以「藝術語言」成為國際性的「外交語言」，友善而平易近人的打動人心。

在海洋系列作品中描述了旅人的心境，



也是她對自己的自傳性描寫，書寫自己內心深處那股驅動的靈魂，源源不絕的創作渴望使她投身創作成為專職藝術家。走出台灣海峽後，浩瀚的大海，何處是歸處？何處是盡頭？生命就是一趟不歸的旅程，就像波動的汪洋無法停止奔波流離。

西方繪畫以色塊為表現的主題，東方藝術則是以線條為創作的核心，近代印象派的發展中也出現了以點狀的藝術語言，而鄭巧妙的游移在線條與色塊之間，理性的線條滑動在感性浪漫的色彩上。鄭過去在台灣曾修習水墨，對線條的彈性、流暢性均能完全掌握，藝術家轉化了水墨對線性的敏銳度，進而又融入了版畫中刮刻的技巧，成為她極具個人特色的表現手法，鄭的構圖總是佈滿整個畫面，甚至彷彿超越了畫布框架的界線無限延伸著，以一種環抱觀者的角度創作，更強調了水、火、氣、土裡，宇宙性的巨大無邊。

近觀她的作品，除了感覺被能納百川的

海洋包容，更能覺察其作品的細膩之處，鄭麗雲運用了深色整合出數十種層次豐富的色調，覆蓋在明亮的打底色彩上，趁顏料未乾之際，快速她用流暢的線條刮畫出海洋的動態，把刻蝕的力道和速度感停留在畫面上，造成一種持續的動感，讓人幾乎有點暈眩而又禁不住深受吸引。看只是線條而感受到的則是波濤洶湧的浪濤，遊走在抽象和具象之間。

鄭以西方四元素為主題。除水外，她的氣，時而飄渺像抓不住的風，時而濃厚的如同暴風捲來的雲。她的火，熊熊燃燒像是對生命的禮讚，偶又加入飛舞的蝴蝶跳躍著昇揚的舞蹈。她的土渾厚沉重，埋藏神秘。呈現了四種截然不同的風貌，是變化萬千也是永恆。

而本次展覽中推出了數張巨型的創作，藉著「鑄造美術館」的挑高空間，四幅同時展現大度之氣，也可以想見創作過程極為困

難，顏料水份和乾燥的時間控制、接縫的處理都是一種挑戰，而在巨作的表現中也不失其縝密斟酌的細膩，鄭麗雲面對創作挑戰總是全心投入，也利用了這樣的尺幅盡情揮灑。

陰與陽、正與負、亮與暗、細膩與粗獷、冷與熱、溫柔與剛烈，都是她嘗試表達的主題，而這些看似衝突且矛盾的元素展現在同一個畫面，卻協調而不失分寸。現代畫廊暨2010年推出鄭麗雲展覽即獲得成功與廣大的迴響，很高興在諸事向上的金龍年再度獻上台灣現代畫廊、北京鑄造美術館同步個展，與大家分享視覺上與精神上的顫動。

現代畫廊 負責人 施力仁 2012年5月
鑄造美術館 館長



北京 鑄造美術館 Found Museum, Beijing

無題 N-7
Untitled N-7

oil on canvas
92 x 153 cm
2012





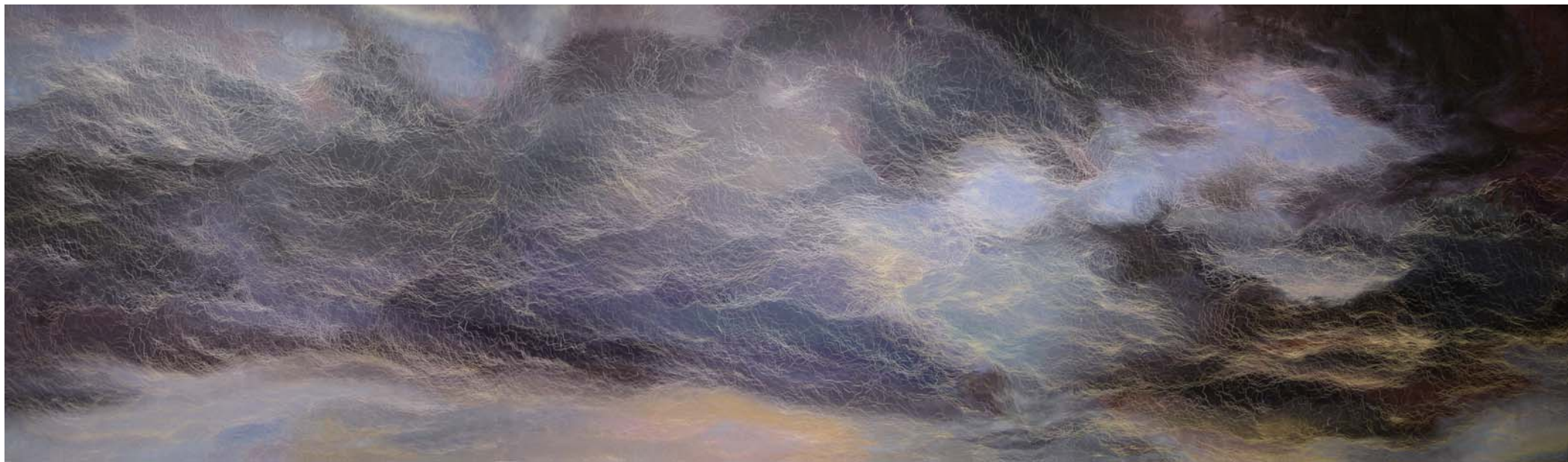
水 M
Water M

oil on canvas
305 x 1524 cm
1996



火 M
Fire M

oil on canvas
305 x 915 cm
1999



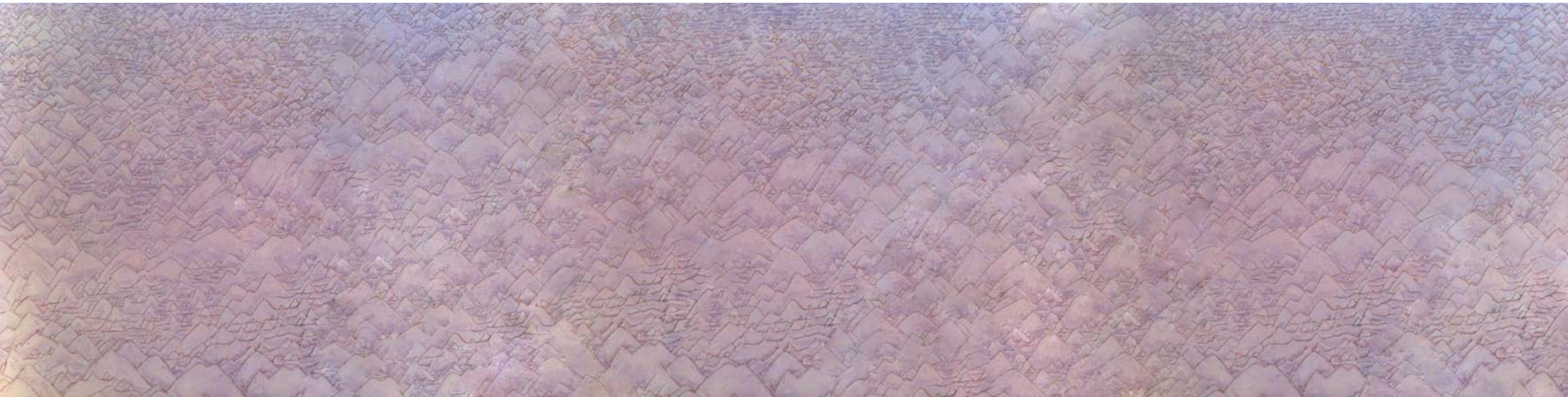
氣 M
Air M

oil on canvas
305 x 915 cm
2001



氣 2006
Air 2006

oil on canvas
92 x 103 cm
2006



地 M
Earth M

oil on canvas
305 x 915 cm
1999

地 V
Earth V

oil on canvas
183 x 153 cm
2007





玉山 #5
Yu-Shang #5
oil on canvas
153 cm diameter
2012

黎明 4
Dawn 4

oil on canvas
153 cm diameter
2012



火 X
Fire X
oil on canvas
153 cm diameter
2012



氣 C
Air C
oil on canvas
153 cm diameter
2012



簡歷

學歷

- 1994 紐約大學美術碩士（M.F.A）
- 1985 紐約州立大學藝術碩士（M.A）
- 1984 華盛頓州立大學藝術學士
- 1981 台灣國立臺北藝術大學學士

得獎紀錄

- 2011 美國國務院 大使館藝術項目 哥本哈根 丹麥
- 2010 美國國務院 大使館藝術項目 臺灣
- 2008 博茨瓦納文化交流計劃，美國國務院的教育及文化事務局
- 2006 美國國務院 大使館藝術項目 香港
- 2006 臺灣總統辦公室，當代陶藝展 台北
- 2006 美國國務院 大使館藝術項目 美國 博茨瓦納
- 2006 美國國務院 大使館藝術項目 美國 巴巴多斯
- 2005 藝術家獎助 波洛克 - 克拉斯諾基金會美國 紐約
- 2003 美國國務院 大使館藝術 菲律賓 馬尼拉
- 2002 美國國務院 大使館藝術項目 馬來西亞
- 2003 美國國務院 大使館藝術 新加坡
- 2002 Centre D'Art l Natura, Farrera De Pallars駐村藝術家 西班牙
- 2001 義大利佛羅倫斯雙年展－米堤奈大獎 義大利
- 2001 蘇富比 - 紐約藝術研究基金會美國 紐約
- 2000 海倫納盧賓斯坦榮譽獎章 美國 紐約
- 2000 紐約藝術基金會榮譽聯盟獎章 美國 紐約
- 1999 傑克森柏洛克榮譽獎章 美國 紐約
- 1999 美國國務院 大使館藝術項目 約旦 安曼
- 1998 紐約州議會藝術家獎 美國 紐約
- 1998 陪審獎 Gazette Newspaper獎 奧爾巴尼歷史與藝術研究所獎
- 莫霍克哈德遜地區評選展藝術家 斯克內克塔迪博物館
- 1998 紐約雙年展，紐約州立博物館 美國 紐約 奧爾巴尼
- 1997 紐約藝術基金會榮譽聯盟獎章 美國 紐約 最受歡迎獎 奧爾巴尼大學 美國 紐約
- 1996 藝術家獎助 國立臺灣藝術人文基金會 臺灣
- 受莫霍克 - 哈德遜邀請 奧爾巴尼中心畫廊 美國 紐約 藝術家獎助 紐約藝術基金會 / RCCA
- 1995 奧爾巴尼大學獎，莫霍克 - 哈德遜地區評選展 美國威斯康星大學獎、雅逸、基諾沙、威斯康星
- 1980 優秀獎獎 青年藝術家 在亞洲獎賞的年輕藝術家
- 1979 繪畫類首獎 台灣十大傑出青年

重要個展

- 2012 鑄造美術館 北京
- 2012 現代畫廊 台灣
- 2012 LWFA 美國 紐約
- 2011 名山藝術 台灣
- 2010 現代畫廊 台灣
- 2009 葛拉斯畫廊 美國 洛杉磯
- 2009 亞倫薛伯畫廊 美國 紐約
- 2008 比肯研究中心 美國 紐約
- 2007 亞倫薛伯畫廊 美國 紐約
- 2007 葛拉斯畫廊 美國 洛杉磯
- 2007 紅門畫廊 裡士滿 弗吉尼亞州 美國
- 2007 Haen畫廊 北卡羅來納州 阿什維爾
- 2006 福華沙龍 台灣 台北
- 2006 卡拉馬索尼 畫廊 賈斯特效 馬裡蘭
- 2005 巴特勒美國藝術研究所 美國 俄亥俄
- 2005 賈桂琳·凱西哈金斯藝術中心 佐治亞州 亞特蘭大
- 2003 斯科特·懷特當代 美國聖地牙哥
- 2001「分子」董華畫廊 美國亞特蘭大
- 2000「四元素」阿諾特美術館 傑克森帕洛克討論展，美國紐約
- 2000「四元素」龍門畫廊 台灣 台北
- 1998「水與火」奧爾巴尼中心 美國 紐約
- 1998「水與火」龍門畫廊 台灣 台北
- 1997「海港與公海」 麗畫廊 美國 芝加哥
- 「海港與公海」耶茨藝術畫廊 錫耶納大學 隆德米耶 美國 紐約
- 倫斯勒理工學院 美國 紐約
- 1996「海港與公海」鄭麗雲個展，臺北上市美術館 台灣 台北
- 「海港與公海」龍門畫廊 台灣 台北
- 「海港與公海」奧爾巴尼中心畫廊奧爾巴尼 美國 紐約

收藏單位

- 加州大學聖地牙哥分校 美國 加利福尼亞
- 昇陽產品企業 美國 班乃狄克 威爾頓
- SL綠色地產公司 美國 紐約
- 巴克萊資本證券 美國 紐約
- 巴克萊資本證券 加拿大 卡爾加里 阿爾伯特省
- 愛琳·梅森 Deputy of National Endowments of the Arts
- 美國國務院 大使館藝術項目
- 巴特勒美國藝術研究所
- 費森斯公司 美國 亞特蘭大 佐治亞州
- 錫耶納大學
- 奧爾巴尼歷史與藝術學院

- 奧爾巴尼大學 紐約州立大學
- 美國威斯康辛大學 雅逸 威斯康辛
- Art Pool 布達佩斯 匈牙利
- 鳳凰菲尼克斯人壽保險公司
- 臺灣藝術學院
- 孫中山紀念館 台灣
- 布拉德 麥克勞德聯營公司100多個私人收藏

重要聯展

- 2012 撲茨茅斯博物館 美國新罕普什爾州港市
- 2011 HAEN畫廊
- 2011 LWFA畫廊 美國 紐約
- 2010 名山藝術 台灣 台北
- 2009 布里奇沃特、布里奇沃特州立大學、 MA
- 2008 景觀雕塑 阿爾巴尼市中心商業改進區美國 紐約 奧爾巴尼
- 2002-6 使館的藝術計劃，菲律賓、約旦、新加坡、巴巴多斯、中國、莫斯科，美國聯邦政府，美國
- 2006 中華民國總統府藝廊，台灣 台北
- 2x13畫廊，美國 紐約
- 2006 艾倫謝潯德畫廊 美國 紐約
- 2005 伊斯頓學院美術館 美國 馬里蘭州
- 2005「理性與感性之間」 臺北上市美術館台灣 台北
- 2005 卡拉瑪索尼畫廊、開斯柯城 馬里蘭
- 2004 門登霍爾萊克斯奇畫廊 帕薩迪納 加州 美國
- 2004 維吉尼亞州美術館中心 美國 維吉尼亞州
- 2004 約翰·潘斯畫廊 美國 三藩市
- 2002 科特·懷特畫廊 美國 聖地牙哥
- 2002「超越風景畫」，加州大學聖地牙哥分校 美國聖地牙哥

- 2002 卡特濃納美術中心 西班牙
- 2001 義大利佛羅倫斯雙年展 義大利
- 2001「再現」康寧美術館 美國 紐約
- 2001 蘇富比拍賣公司 美國 紐約
- 2000 臺北上市美術館，「迷思之間」台灣 台北
- 1999 臺北歷史博物館，「複數元的視野」台灣 台北
- 1999 雙九聯展，藝術，音樂，舞蹈，藝術中心畫廊 美國 紐約 薩拉托加溫泉
- 1999 阿諾特美術館，「再現」 美國 紐約
- 1997 奧爾巴尼歷史與藝術學院 奧爾巴尼 紐約
- 1996 第十屆雅逸全國小版畫展 查克·列維坦畫廊 美國 紐約
- 1996「國際小品」，阿莫斯·伊諾畫廊 美國 紐約。評審員：貝絲威恩
- 1996「95年國際作品展」史格文斯基畫廊 美國 紐約
- 「國立紙上作品展」聖約翰大學 美國 紐約
- 第九屆全國中奧馬哥「版畫小品展」，威斯康辛大學-雅逸。

- 1995 美國印第安那大學 美國 印第安那 布隆明頓
- 雪城大學、錫拉丘茲 美國 紐約州
- 1994 大學藝術博物館，奧爾巴尼大學 紐約州立大學 美國 紐約 奧爾巴尼
- 拉塞爾·塞奇學院畫廊 美國 紐約 特洛伊
- 1985 大學藝術博物館 奧爾巴尼大學、紐約州立大學 美國 紐約 奧爾巴尼

收錄

- 美國藝術收藏家 2011年
- 臺灣中央社 臺灣 2010年11月
- 臺灣蘋果日報 2010年5月
- 博茨瓦納日報 博茨瓦納博塔博內 2008年4月
- 波基普西雜誌 2008年春季
- 紀年銘 2008年4月
- 時報聯盟 美國 紐約 奧爾巴尼
- 特洛伊記錄 美國 紐約 特洛伊2008年
- 每日報 美國 紐約 斯克內克塔迪
- UPSTATE 雜誌 2007年秋季
- 裡奇蒙回顧 2007年11月
- 藝術家與古董 2007年12月
- 在美國的藝術 2006年5月
- 典藏 亞洲 2006年
- 皮埃蒙特回顧 美國 佐治亞州 亞特蘭大2005年4月
- 亞特蘭大憲法報 美國 佐治亞州 2004年3月6日
- 泰晤士報 美國 紐約 奧爾巴尼
- 藝術新聞2001年夏季版 2001年5月
- 泰晤士報 美國 紐約 奧爾巴尼
- Metroland美國 紐約 奧爾巴尼
- 芝加哥讀者 1997年5月23日
- Metroland 美國 紐約 奧爾巴尼 1997年5月17日
- 每日報 美國 紐約 斯克內克塔迪 1997年5月8日
- Metroland 美國 紐約 奧爾巴尼 1997年6月19日
- 泰晤士報 美國 紐約 奧爾巴尼 1996年5月
- 泰晤士報 美國 紐約 奧爾巴尼

出版

- “10”鄭麗雲20年回顧 2012年 台灣 現代畫廊
- 林振龍-鄭麗雲雙人創作－怒海喚起沉睡的地球 2008
- 地 火 氣 水 2000年 龍門畫廊
- 海港與公海 1996年 台灣 臺北上市美術館
- 鄭麗雲的繪畫 1995年

鄭麗雲

發行人：施力仁
出版：現代畫廊
主編：周慧麗
編輯：施怡君
美術設計：陳佩怡
文字編輯：陳嘉恩
電話：886-4-23051217
傳真：886-4-23051309
網址：www.smagtw.com
電子信箱：smagtw@yahoo.com.tw
出版日期：2012年5月·初版
ISBN:957-010-7005-30-1
發行數量：1,000 (平裝)
訂價：NT\$1,000

Leigh L Wen

Director:Li-Jen SHIH
Publisher:Modern Art Gallery
Editor-in-chief:Hui-Li CHOU
Editor:Yi-Chun SHIH
Visual designer:Pei-Yi CHEN
Charaters editor:Jia-En CHEN
Tel:886-4-23051217
Fax:886-4-23051309
Web:http://www.smagtw.com
E-mail:smagtw@yahoo.com.tw
Publish date:May 2012, first published
ISBN:957-010-7005-30-1
Circulation Fingure:1,000 copies
Price:NT\$1,000

 現代畫廊
MODERN ART GALLERY

台中市公益路155巷9號B1
B1, No.9, Ln.155, Kung-Yi Rd, Taichung, 403 Taiwan
E | smagtw@yahoo.com.tw
W | www.smagtw.com
T | 886 4 23051217 F | 886 4 23051309 Tue.- Sun. 13:00 - 21:00 (Mon. closed)

 铸造美术馆
FOUND MUSEUM

北京朝阳区崔各庄乡何各庄村一号地国际艺术区D区
D/No.1 Art base, Hegezhuang Village, Cuigezhuang Town, Chaoyang District, Beijing, China
邮编:100103
T | 86 10 64337617 E | foundmuseum@163.com Tue. - Sun.10:00 - 18:00 (Mon. closed)